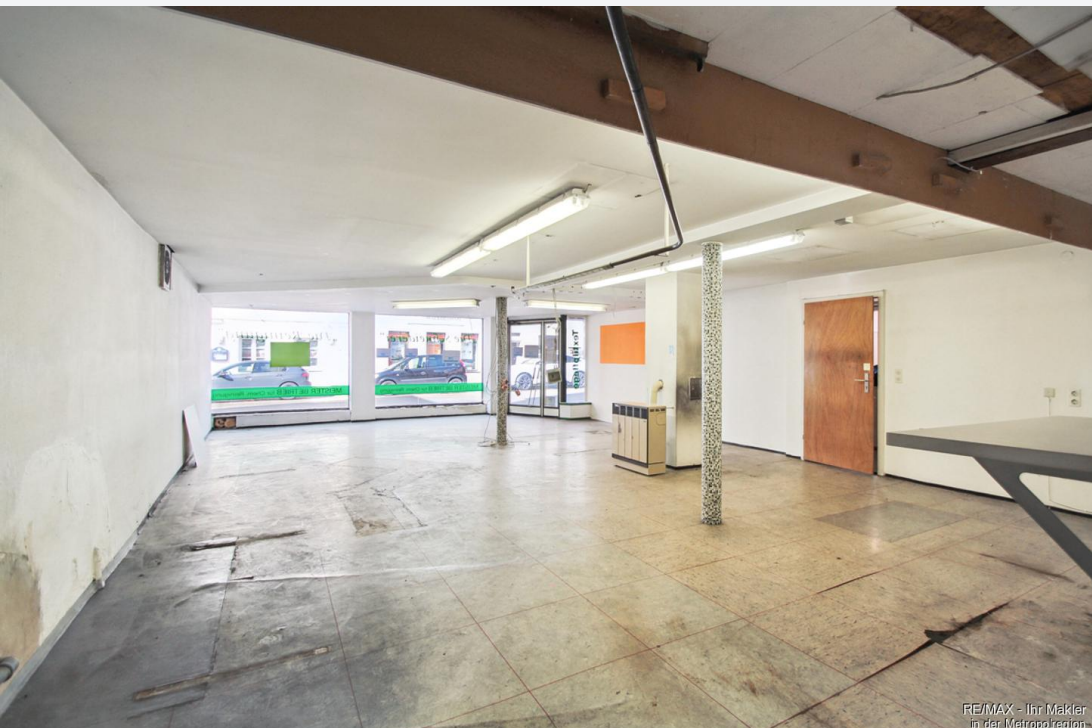


91781 Weißenburg in Bayern

Innenstadt Denkmalgebäude, hier kann was entwickelt werden



370.000 €

Kaufpreis

320 m²

Wohnfläche

14

Zimmer



Ihr Ansprechpartner

RE/MAX Stein

Claus Hertel

Tel.: 0911 / 255 228-22

claus.hertel@remax.de

RE/MAX - Ihr Makler
in der Metropolregion

Flächen & Zimmer

Wohnfläche 320 m²

Nutzfläche 275 m²

Grundstücksfläche 330 m²

Zimmer 14

Badezimmer 4

Ausstattung

Gas ✓

Stein ✓

Teppich ✓

Kunststoff ✓

Etagenheizung ✓

Preise & Kosten

Kaufpreis 370.000 €

Aussen-Courtage 3,57% Provision

Zustand

Baujahr 1822

Zustand renovierungsbed

Energieausweis

Baujahr (Haus) 1822

Online-Exposé



www.ansbacher.immo/expose/drglsmpd



RE/MAX

Die Immobilienmakler!
Regional. National. International.